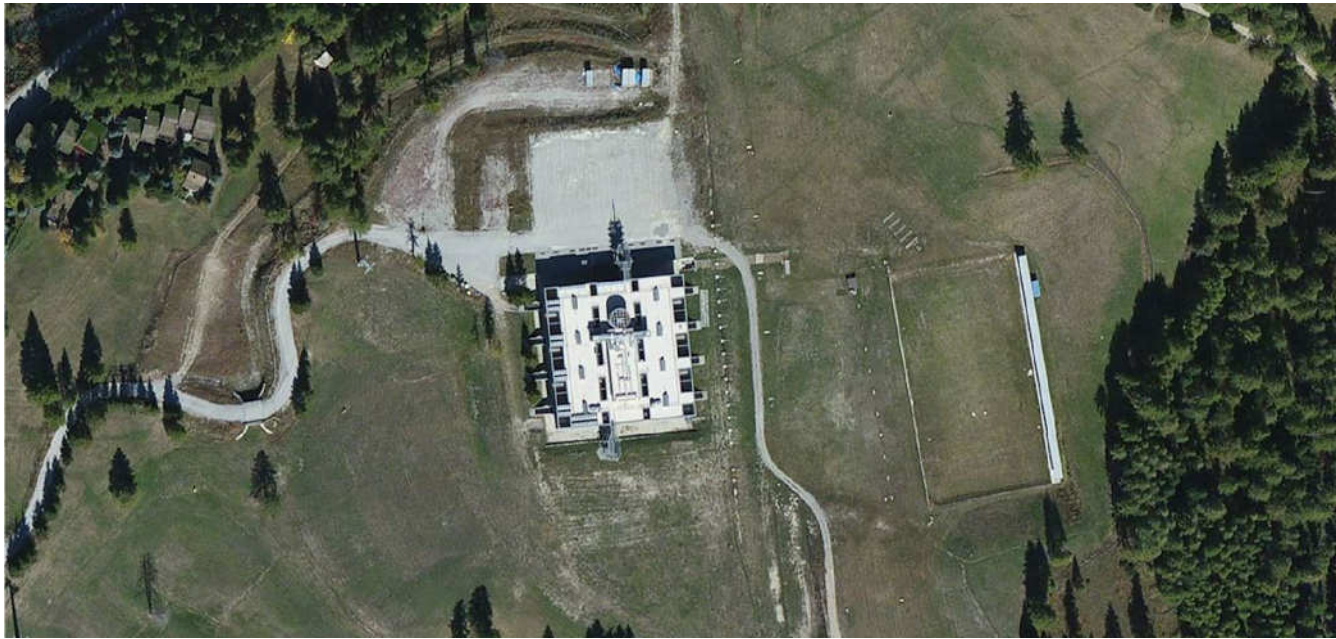




COMUNE DI CESANA
Frazione Sansicario Alto

CENTRO SPORTIVO DEL BIATHLON

COSTRUZIONE CAMPI PER IL GIOCO DEL TENNIS E
RIQUALIFICAZIONE IMPIANTO DEL BIATHLON
AREA OLYMPIC CENTRE - EX COLONIA ITALSIDER



Progettisti:

Arch. Fabio Lanzoni
Via B. Riccaoli 21
10153 Torino
Tel. 011 8178246
Fax 011 8150917

Arch. Barbara Chirico
Arch. Raffaella Di Benedetto
Ing. Giovanni Vaudetti

Committenza:

Coop. Nonsoloneve SpA
Corso Galileo Ferraris 14
10121 Torino

Presidente:
Sig. Giuseppe Peyron

ELABORATO:

PROGETTO: pianta delle coperture

DATA:

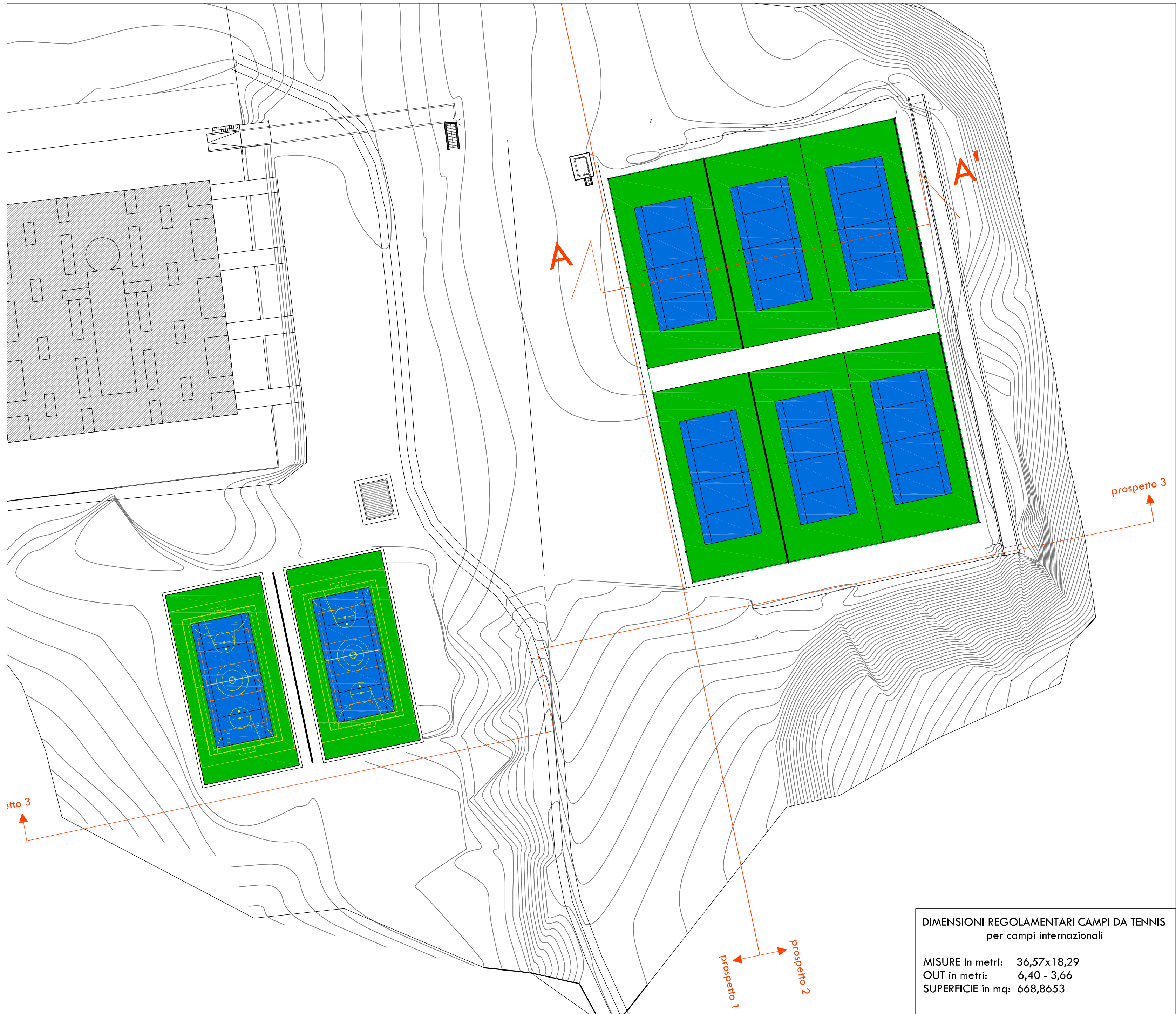
Settembre 2016

TAVOLA N°:

E_T_06_02 rev 09 016

SCALA:

1:500



PIANTA DELLE COPERTURE SCALA 1:500

DIMENSIONI REGOLAMENTARI CAMPI DA TENNIS
per campi internazionali

MISURE in metri: 36,57x18,29
OUT in metri: 6,40 - 3,66
SUPERFICIE in mq: 668,8653